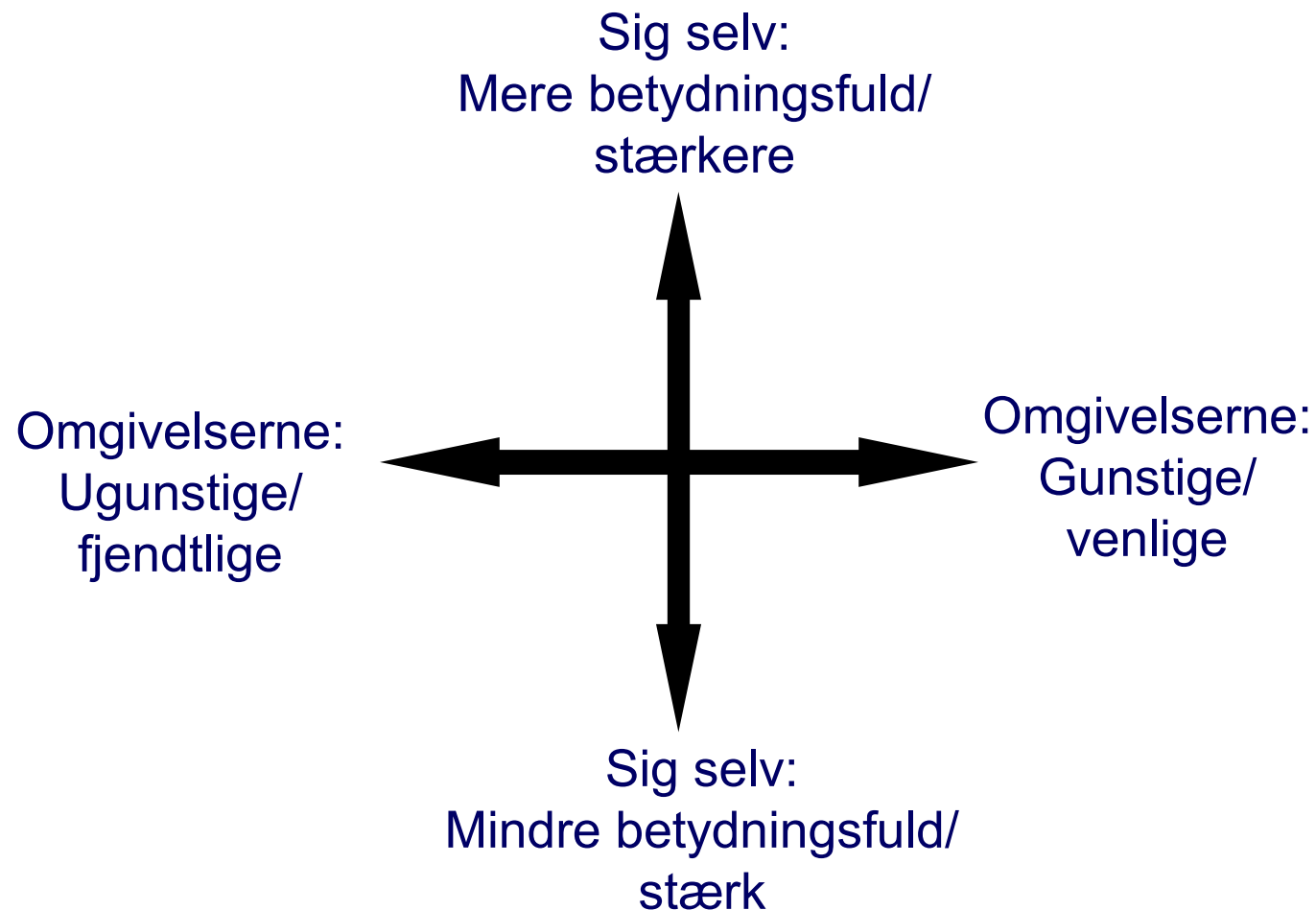


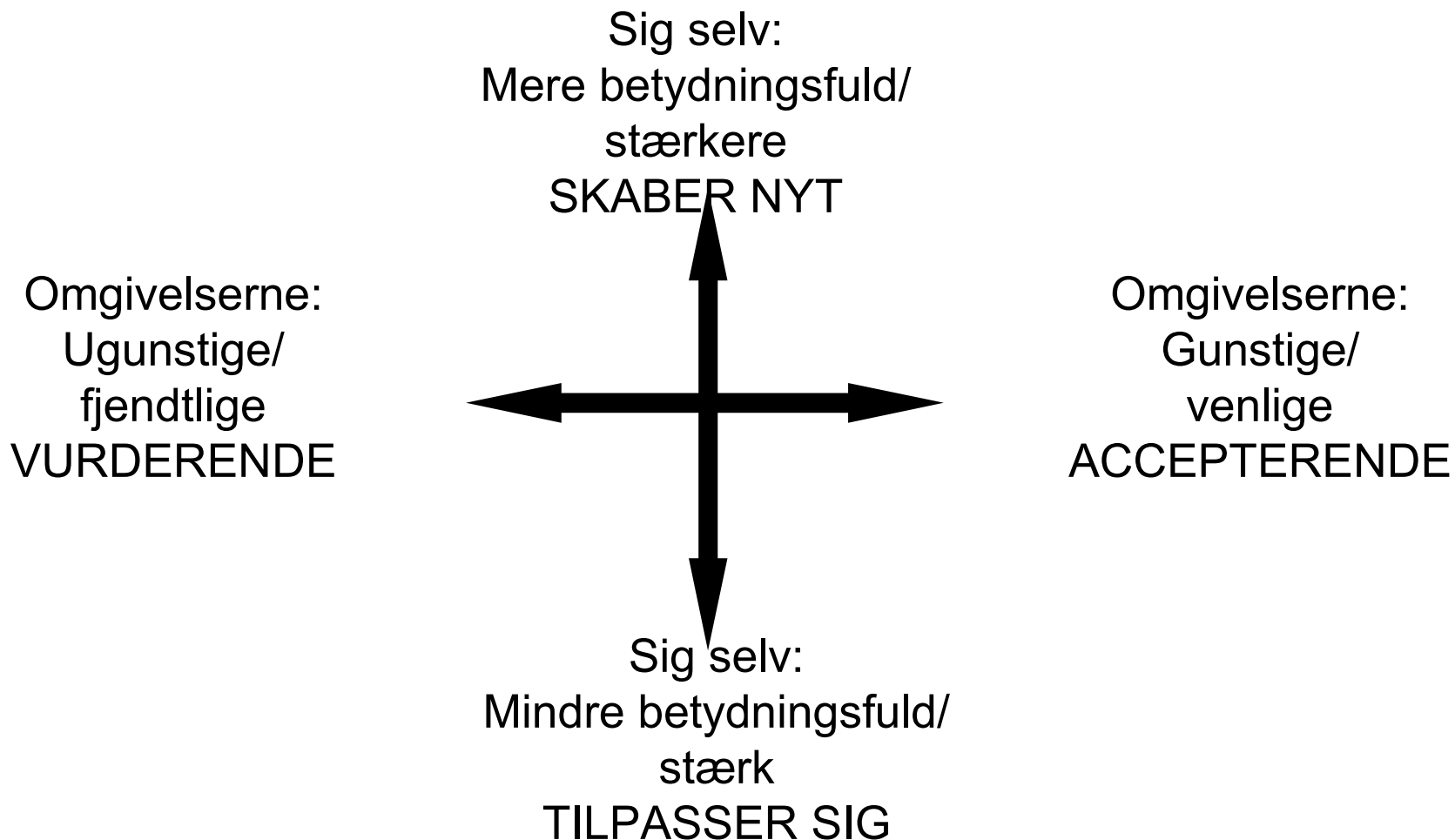
DiSC-modellen



DiSC-modellen - Hvordan man opfatter...



DiSC-modellen



DiSC-modellen

Ser udfordringer og forhindringer,

- som skal overvindes

Søger at ændre, klare eller

- kontrollere ting

Har fokus på at skabe de

omgivelser, der kan give de ønskede resultater.

Evt. modstand overvindes.

DOMINERENDE ADFÆRD (D)



DiSC-modellen

Ser nogle venlige / gunstige omgivelser, hvor de har indflydelse sammen med andre
Prøver at overtale eller påvirke andre

Har fokus på at opnå resultater ved at overtale og inddrage andre mennesker i et samarbejde.



INFLUERENDE ADFÆRD (i)



DiSC-modellen

Ser nogle venlige / gunstige omgivelser, som de ønsker at bevare status quo

Søger så vidt muligt at samarbejde,

- understøtte, være enig og holde
- tingene stabile

Har fokus på at udføre opgaver, der kan løses i samarbejde med andre.



STABILISERENDE ADFÆRD (S)



DiSC-modellen

Ser nogle ugunstige/fjendtlige omgivelser, som de ikke ønsker at prøve at ændre

Søger at arbejde indenfor etablerede

- regler og retningslinjer for at sikre
- kvalitet og nøjagtighed



Har fokus på at arbejde under kendte vilkår med at forbedre kvaliteten af produkter eller serviceydelser.

COMPETENCESØGENDE ADFÆRD (C)



DiSC-modellen - D = dominans

- **Primært motiv:**
kontrol over / styring...
- **Frygt for:**
tab af kontrol
- **Ønsker:**
styrke og autoritet
udfordringer
direkte svar
frihed fra direkte kontrol og regler
nye og varierede aktiviteter
mulighed for individuelle præstationer

- **Karakteristika:**
selvtillidsfuld / egoistisk
risikovillig
beslutsom
resultatorienteret
kontant / krævende
entydig



- **Begrænsninger:**
mangel på omtanke overfor andre
utålmodighed
manglende fokus på kvalitet

DiSC-modellen - i = (social) indflydelse

- **Primært motiv:**

social anerkendelse

- **Frygt for:**

social afvisning

- **Ønsker:**

klapsalver

popularitet, at være i centrum

ros (du er OK)

gruppeaktiviteter

positive relationer

frihed fra kontrol og detaljer

- **Karakteristika:**

optimistisk

tillidsvækkende

følelsesmæssig

involverende med mennesker

udadvendt

entusiastisk /charmerende

åben

- **Begrænsninger:**

impulsiv / uorganiseret

lover for meget

manglende gennemførelse



DiSC-modellen - S = stabilitet

- **Primært motiv:**

stabilitet

- **Frygt for:**

forandringer/det uforudsigelige

- **Ønsker:**

ægte værdsættelse

samarbejde

at arbejde med kendte metoder o.s.v.

sikkerhed

tid til at omstille sig til ændringer

- **Karakteristika:**

velovervejet

arbejder støt

samarbejdsorienteret

tålmodig / lyttende

loyal

omsorgsfuld for gruppen

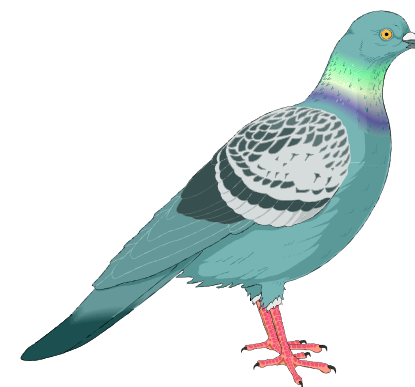
•accepterende

- **Begrænsninger:**

meget villig

sætter egne behov sidst

modstand mod positive forandringer



DiSC-modellen - C = competence

- **Primært motiv:**

kvalitet/præcision

- **Frygt for:**

fejl, sjukskede metoder, kritik af deres arbejde, følelseladete situationer

- **Ønsker:**

at få ret

overblik

ros for opgaver

begrænsede risici

muligheder for at støtte sig til autoriteter

- **Karakteristika:**

analytisk og faktuel

opmærksom på standarder og detaljer

samvittighedsfuld

diplomatisk / forsigtig

forretningsmæssig / reserveret

videbegærlig

pålidelig

- **Begrænsninger:**

overkritisk overfor sig selv og andre

ubeslutsom

manglende kreativitet

